



**Byggeselsinformation:**

Model:	A2	4 Stk
Boligareal pr. dobbelthus:	212	m <sup>2</sup>
Overdækket pr. dobbelthus:	20	m <sup>2</sup>
Skur pr. dobbelthus:	12	m <sup>2</sup>
Kvm. pr. bolig:		
Endeboliger:	106	m <sup>2</sup>
Midterboliger:	10	m <sup>2</sup>
Overdækket:	6	m <sup>2</sup>

**Model: B3 1 Stk.**

Samlet boligareal for blokken:	280	m <sup>2</sup>
Samlet overdækket areal for blokken:	9	m <sup>2</sup>
Samlet skur areal for blokken:	18	m <sup>2</sup>
Kvm. pr. bolig:		
Endeboliger:	94	m <sup>2</sup>
Midterboliger:	92	m <sup>2</sup>
Overdækket:	3	m <sup>2</sup>
Skur:	6	m <sup>2</sup>

**Model: B4 3 Stk.**

Samlet boligareal pr. blok:	372	m <sup>2</sup>
Samlet overdækket areal for blokken:	12	m <sup>2</sup>
Samlet skur areal for blokken:	24	m <sup>2</sup>
Kvm. pr. bolig:		
Endeboliger:	94	m <sup>2</sup>
Midterboliger:	92	m <sup>2</sup>
Overdækket:	3	m <sup>2</sup>
Skur:	6	m <sup>2</sup>

**Model: C6 1 Stk.**

Samlet boligareal:	511	m <sup>2</sup>
Samlet overdækket for blokken:	20	m <sup>2</sup>
Samlet skur areal for blokken:	30	m <sup>2</sup>
Kvm. pr. bolig:		
Endeboliger:	104	m <sup>2</sup>
Midterboliger:	101	m <sup>2</sup>
Overdækket:	4	m <sup>2</sup>
Skur:	6	m <sup>2</sup>

**Model: C6 1 Stk.**

Samlet boligareal:	612	m <sup>2</sup>
Samlet overdækket for blokken:	24	m <sup>2</sup>
Samlet skur areal for blokken:	36	m <sup>2</sup>
Kvm. pr. bolig:		
Endeboliger:	104	m <sup>2</sup>
Midterboliger:	101	m <sup>2</sup>
Overdækket:	4	m <sup>2</sup>
Skur:	6	m <sup>2</sup>

**Total:**

Boligareal:	3367	m <sup>2</sup>
Overdækket:	169	m <sup>2</sup>
Skur arealer:	204	m <sup>2</sup>

**Matrikelinformation:**

- Matrikel nr.: Sac Engsig, Skjern Jorder (2008755)
- Matrikuleret areal: 16.095 m<sup>2</sup>
- Bemærk: Samtidsregulering af eksisterende matrikel er trådt i kraft.

**Information om arealer udover bebyggelse:**

- Begrænsningsbælte mod Nygade og Svinget: 1034,75 m<sup>2</sup>
- Vejudlæg arealer inkl. vendebælter: 2822,32 m<sup>2</sup>
- Skurealer: 402,849 m<sup>2</sup>
- Arealer grundudlæg i alt - fiktivt, oplæg til evt. fremtidig udnyttelsesmulighed: 10.430,3 m<sup>2</sup>
- Fællesarealer: 1.404,731 m<sup>2</sup>

**Parkeringsforhold:**

Kravede parkeringspladser jf. lokalplan 2\*34 (ved boliger)

Der er plads til 2 stk. parkeringspladser ved hver bolig der udføres fællesparkeringer i området jf. tegning

Note, parkering: Parkeringspladser afmærkes med striber, hvide

Ladestændere: Alle boliger forberedes til ladestander ved skure Der udføres 1 stk. ladestander pr. vendeareal

**Lokalplaner og afgifter:**

Byggefelter / udlagte områder afviger fra lokalplanen da der kun udføres 1 plans dobbelthuse og rækkehuse. Vurderet tidligere at det ikke kræver dispensation.

Fællesarealer udgår ca. 8,7% af den samlede matrikel. Tidligere godkendt 11%. Afgivelsen skal godkendes.

Grundstørrelser på mindre end 300m<sup>2</sup> er tidligere godkendt. Der henvises til vedlagte udnyttelsesmulighed.

2 stk. overkørsler og placering tidligere godkendt og givet dispensation.

Lesning med møllokker er tidligere godkendt. Placering og antal er afstemt med kommunen og der er indsendt affaldsansøgning

Der udføres hæk mod vest. Hækhøjde som angivet (1,8m i fremtiden)

Boligfacadematerialer skal godkendes når vi kender murstenen. Murstenvej sendes til godkendelse ved kommunen inden udførsel. Evt. betingelse i byggetilladelse.

Støj fra Nygade og Svinget dokumenteres ifm. færdigmelding.

Foruren jord er udfaldt med sand på hele matriklen. Dokumentation vedlægges ansøgningen.

Vendearealer har størrelse som angivet. Ikke 15x15m i begge ender.

Træer og fordeling af disse skal godkendes af kommunen. Der udføres ikke flere træer end det viste.

Tagbelægning i stål ikke benævnt i lokalplanen. Dispensation skal gives, se dispensationsansøgning.

Skrå højdegrænseplaner for alle typer boliger er angivet ved gavlene og i beregning.

Terrænregulering (lt. sandpude som angivet. Bemærk at eks. terræn fra før udførelse med sand er medsendt ansøgningen i form af landmålerplan. Skråning mod sydlig skul ved C2 blokken skal udføres i hvilket hældningsforhold der kan godkendes mod skel. Ønskes så fåd planene som muligt.

**Hensvisninger:**

Der henvises til indsendte projekter for detaljer om vejprojektet generelt heriblandt belægning, vejudlæg, afmærkning, overfladeforhold m.v.

Der henvises til tidligere foretaget forhandlingsdialog. Bilag er vedlagt ansøgningen.

Der henvises til supplerende tegningsmateriale af boligerne. Her findes blandt andet hovedmålt og lignende.

Der henvises til landmåleropmålinger og landmålerplaner.

**Almene boliger:**

Jf. lov om almene boliger i én etage med et bruttoareal på 65m<sup>2</sup> eller derover have et frit manøvreareal på 1500m<sup>2</sup> i diameter. Se boligerplaner.

Der ansødes om at der ifm. byggesagbehandlingen godkendes indtredningen af boligerne således at det sikres at kommunens krav er overholdt.

**NOTE GENERELT:**

Denne tegning i DKM1 kan fremsendes efter forespørgsel

Mål angivet i meter

Alle koter er fastsat iht. DVR90 og angivet i meter

Der udføres niveauifn adgang ved alle døre til det fri inkl. terrassedøre.

Evt. dokumentation vedr. trykkrav dokumenteres ifm. færdigmelding.

Opsamlingsmateriel til affald og genanvendelige fraktioner afskæres som vist og areal til delvist nedgravede møllokker udføres som vist. Fraktioner skal endeligt godkendes af Ringjættens Skjern Kommune.

Vedlagt til ansøgningen om byggetilladelse er billeder af de eksisterende forhold. Der er sket en stor udskiftning af jord i hele matrikens udstrækning, skiftet til sand. Der påtænkes yderligere sand, råjord og muld i nødvendig omfang for at komme op til de oprindelige koter.

Postkasser udføres 1 stk. pr. bolig, type Jf. JCN materialeudokument

Udvendige elmålerskaber er placeret indbygget i facaden. Se boligplaner.

Boligblokke over 600m<sup>2</sup> indplaceres i brandklasse 2. Resten brandklasse 1. Alle boligblokke indplaceres i konstruktionsklasse 1.

Begrænsningsbælte (jordvold med buskbeplantning der kan gro tæt)

Hække, nye (kirsebærbarbar (skal afklæres))

Hække, eksisterende (liguster)

Kantsten omfang (se vejprojekt)

Muldarealer

Fiktive skel (mulde udnyttelsesrettelser)

Skel- og vejskelning

Skrånninger

Jordvold m. buske (1m høj, bredde som angivet 1/2 fald ca. fra top til bund)

Tinglyst areal ved gavle. Må ikke bygges.

Byggefelt iht. lokalplanen

**SIGNATURFORKLARING:**

- Tagflade, tagpap (på skure)
- Tagflade, stålplader (huse)
- Belægningssten i indkørsler, forhavner og baghavner (40x40cm fliser)
- Asfalt, stier og veje
- Fortov (se vejprojekt)
- Graesarealer
- Begrænsningsbælte (jordvold med buskbeplantning der kan gro tæt)
- Hække, nye (kirsebærbarbar (skal afklæres))
- Hække, eksisterende (liguster)
- Kantsten omfang (se vejprojekt)
- Muldarealer
- Fiktive skel (mulde udnyttelsesrettelser)
- Skel- og vejskelning
- Skrånninger
- Jordvold m. buske (1m høj, bredde som angivet 1/2 fald ca. fra top til bund)
- Tinglyst areal ved gavle. Må ikke bygges.
- Byggefelt iht. lokalplanen

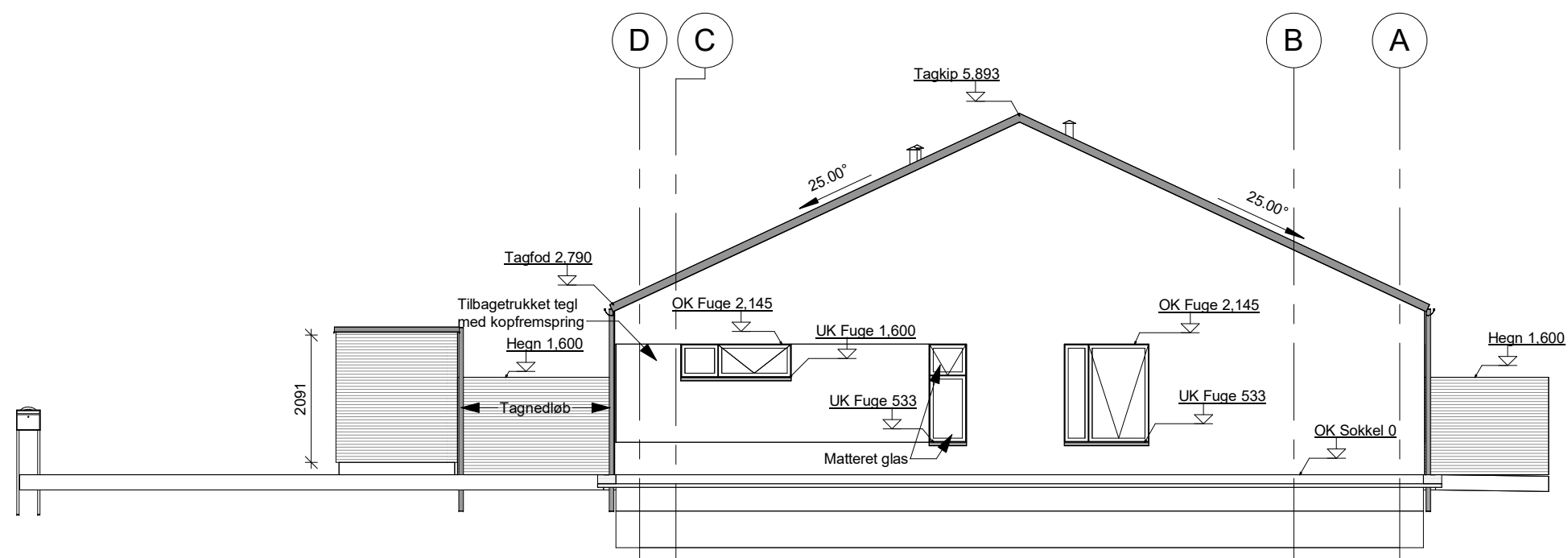
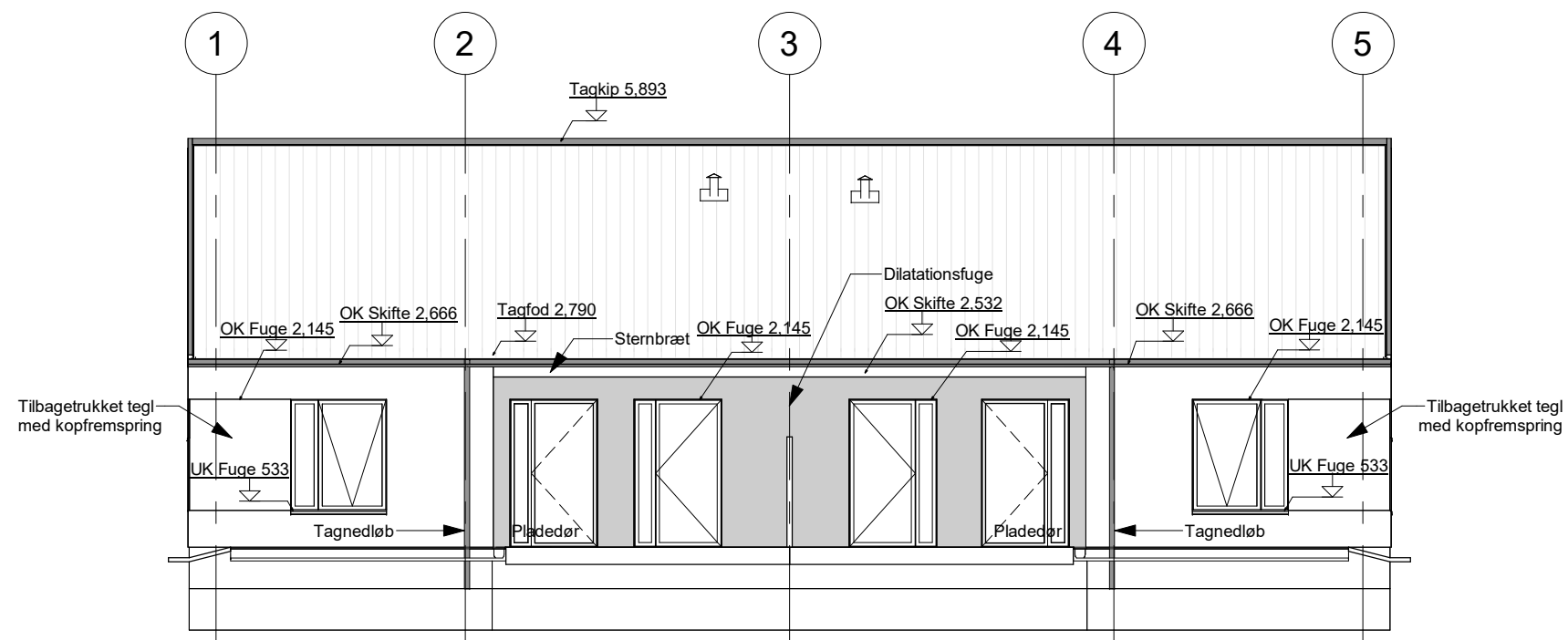
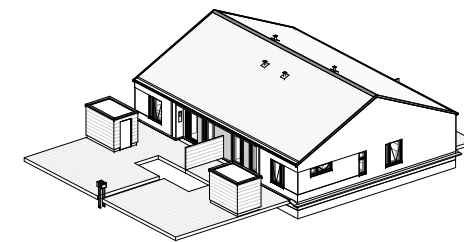
**Koter:**

- xxx\* Eksisterende terrænkoter = koter efter udskiftning af jord med sand
- xxx\*\* Fremtidige terrænkoter

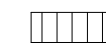



**Rev. Beskrivelse Dato rev.**

**Boliger, Svinget/Nygade, Skjern** Bebyggelse/herran





#### SIGNATURFORKLARING

-  Stålpladetag med stående false
-  Teglmur iht. materialebeskrivelse
-  Teglmur anden farve iht. materialebeskrivelse
-  Plankeværk

#### NOTE:

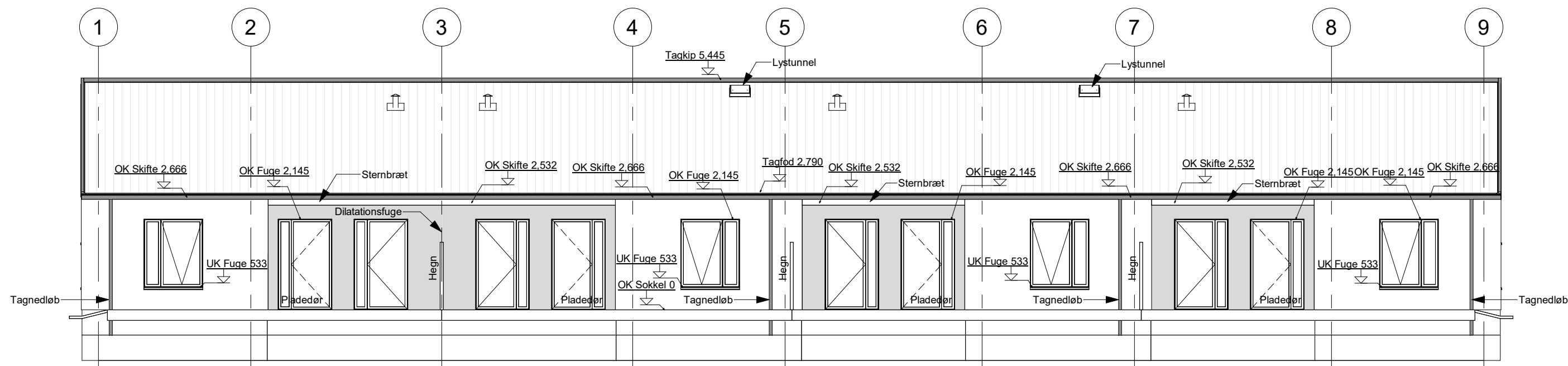
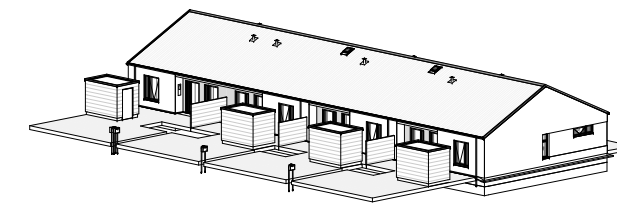
- Alle koter er relative
- Alle mål er angivet i millimeter
- Taghætter er ca. placeret
- Fuger omkring døre og vinduer er 12mm og 15mm under døre og vinduer til gulv
- Sålbænk i alu
- Farve på vinduer og døre iht. materialedokument
- Terræn koter kan ses på Situationsplanen Afd.96\_K01\_H0\_T\_N01\_Situationsplan

Rev.	Beskrivelse	Dato rev.

**Boliger, Svinget/Nygade, Skjern**

Boligtype A



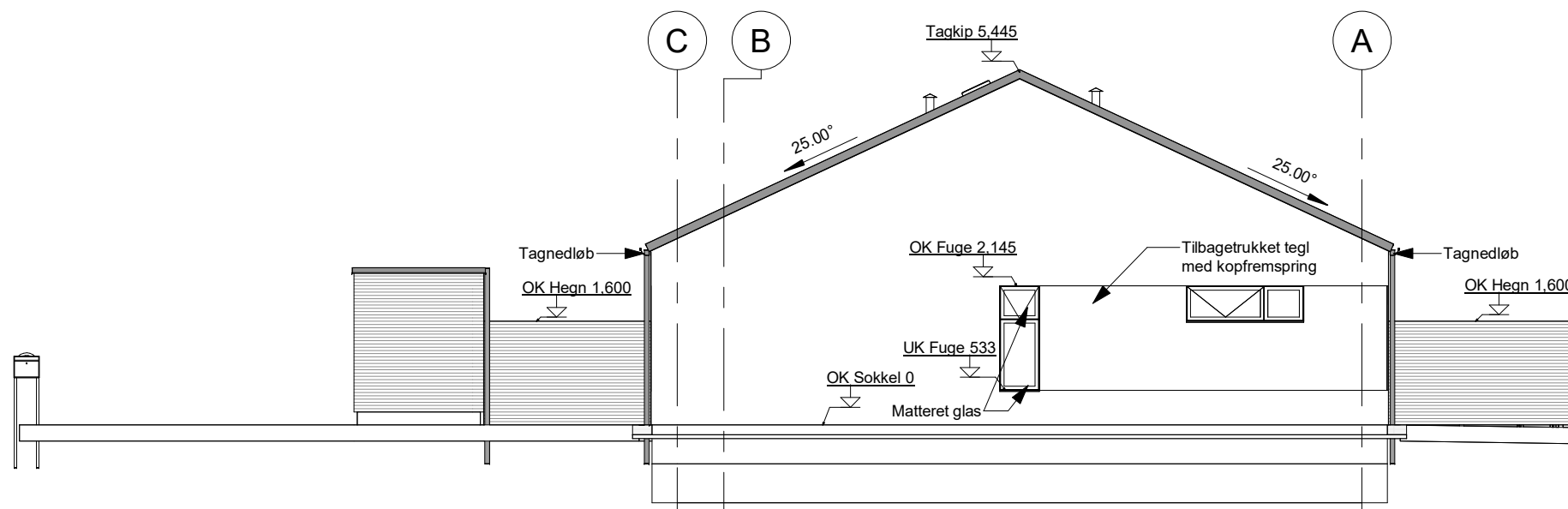


**SIGNATURFORKLARING**

- Stålpladetag med stående false
- Teglmur iht. materialebeskrivelse
- Teglmur anden farve iht. materialebeskrivelse
- Plankeværk

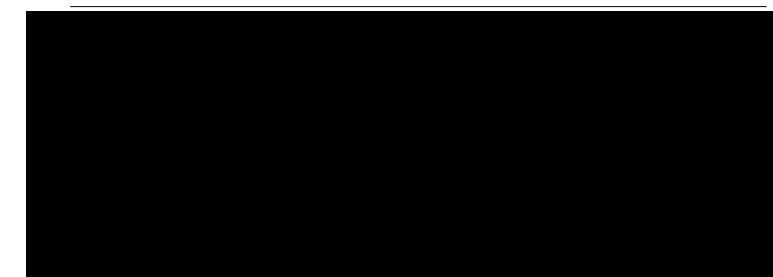
**NOTE:**

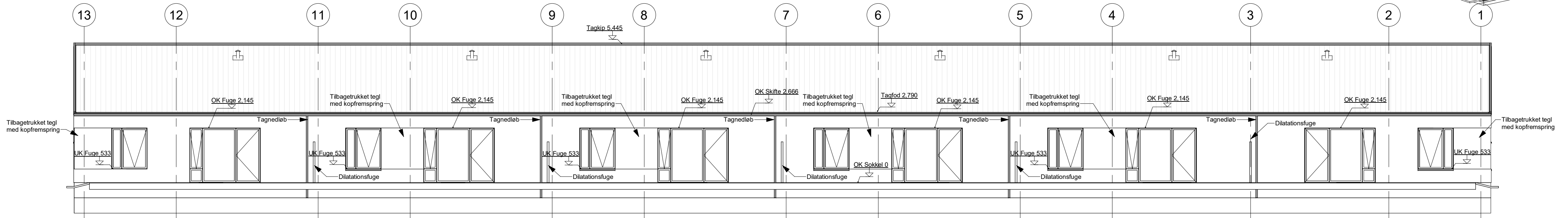
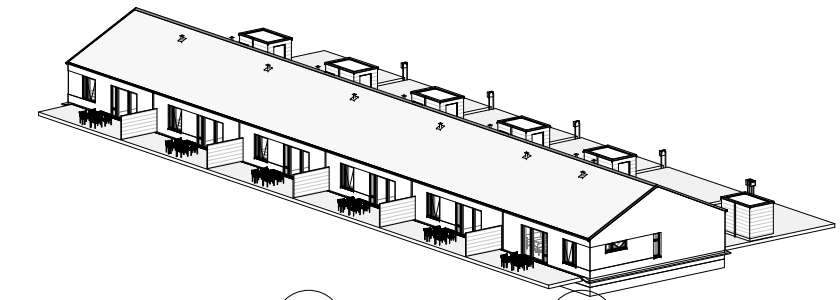
- Alle koter er relative
- Alle mål er angivet i millimeter
- Taghætter er ca. placeret
- Fuger omkring døre og vinduer er 12mm og 15mm under døre og vinduer til gulv
- Sålbænk i alu
- Farve på vinduer og døre iht. materialedokument
- Terræn koter kan ses på Situationsplanen Afd.96\_K01\_H0\_T\_N01\_Situationsplan



Rev.	Beskrivelse	Dato rev.

**Boliger, Svinget/Nygade, Skjern** Type B, 4 Boliger

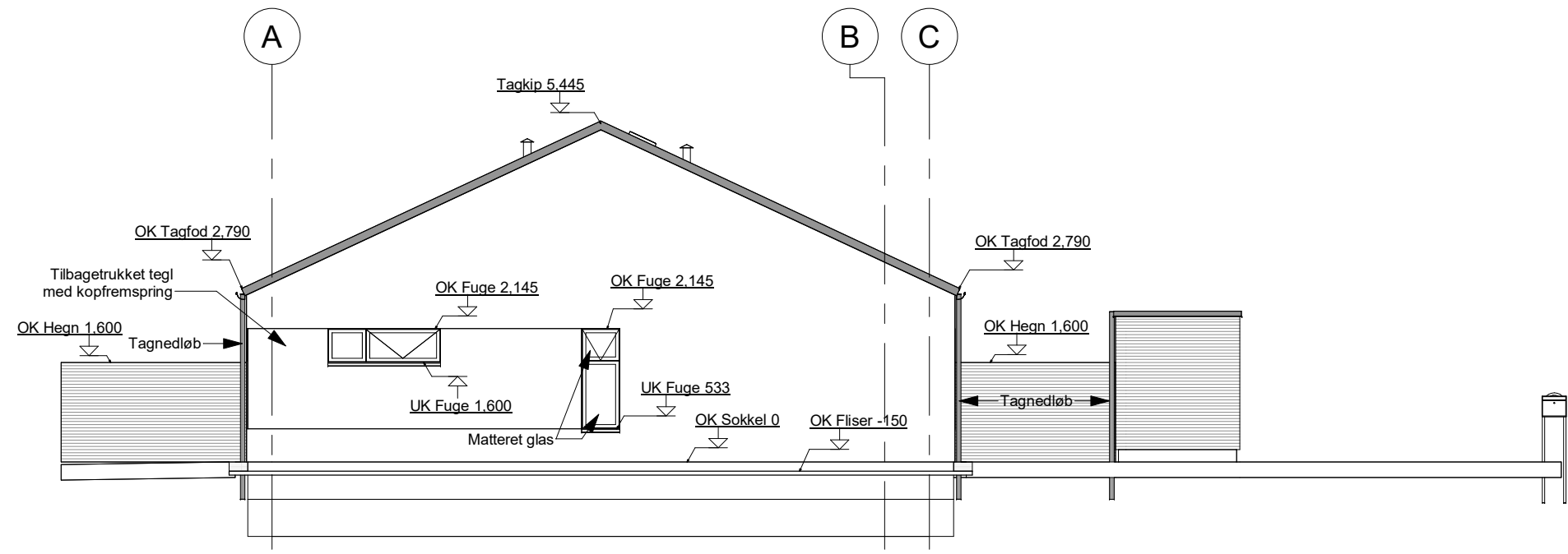




**SIGNATURFORKLARING**

- Stålbladetag med stående false
- Teglmur iht. materialebeskrivelse
- Teglmur anden farve iht. materialebeskrivelse
- Plankeværk

**NOTE:**  
 Alle koter er relative  
 Alle mål er angivet i millimeter  
 Taghætter er ca. placeret  
 Fuger omkring døre og vinduer er 12mm og 15mm under døre og vinduer til gulv  
 Sålbænk i alu  
 Farve på vinduer og døre iht. materialedokument  
 Terræn koter kan ses på Situationsplanen Afd.96\_K01\_H0\_T\_N01\_Situationsplan



Rev.	Beskrivelse	Dato rev.

**Boliger, Svinget/Nygade, Skjern** Type C, 6 Boliger

